

KOM IGÅNG MED MAHPLAY

MAHPlay
MALMÖ HÖGSKOLA
Start

Search all media Add New Log in

*Med MahPlay kan du lätt hantera
dina filmer och ljudfiler*

MahPlay Malmö högskolas medietjänst



Jessica Zaar & Linda Karlsson
Malmö högskolas bibliotek 170317

1. INSTALLERA CAPTURESPACE

1. Gå till play.mah.se
2. Logga in
3. Klicka på Add New
4. Välj Record in CaptureSpace
5. Välj Download for Windows eller Mac
6. CaptureSpace installeras (Kaltura CaptureSpace Desktop Recorder)

Strålande! Det gick ju lätt! 



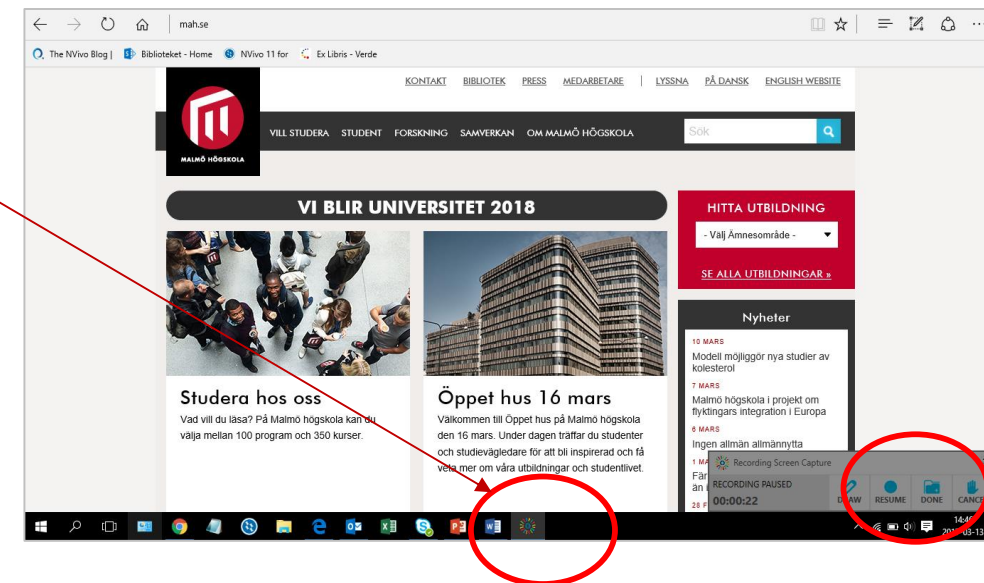
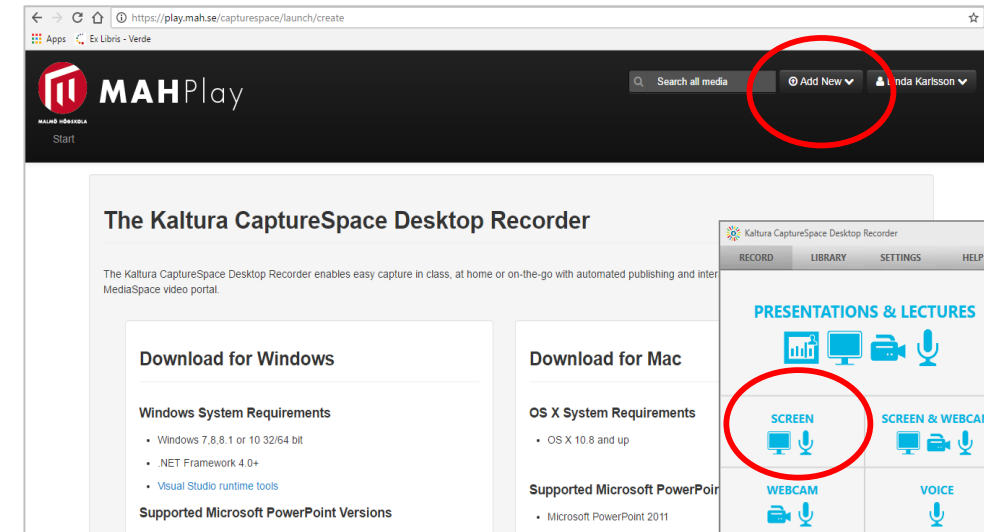
Instruktionsfilm: Installera CaptureSpace

2. SPELA IN I CAPTURESPACE

1. Gå till Add New
2. Välj Record in CaptureSpace
3. Programmet öppnas automatiskt
4. Välj Screen och börja spela in
5. Klicka på CaptureSpace ikonen i taskbaren så får du upp rutan med alternativen för att pausa eller stoppa inspelningen. Välj Done.

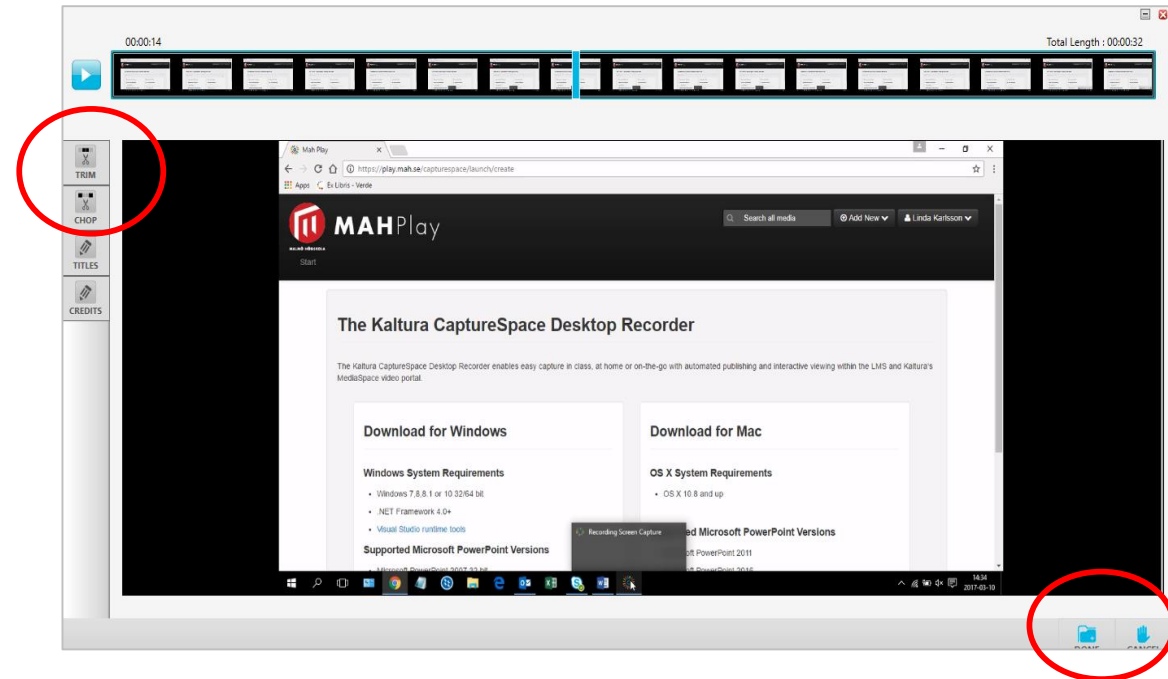


*Snyggt!
Du har nu gjort din första film!*



3. REDIGERA I CAPTURESPACE

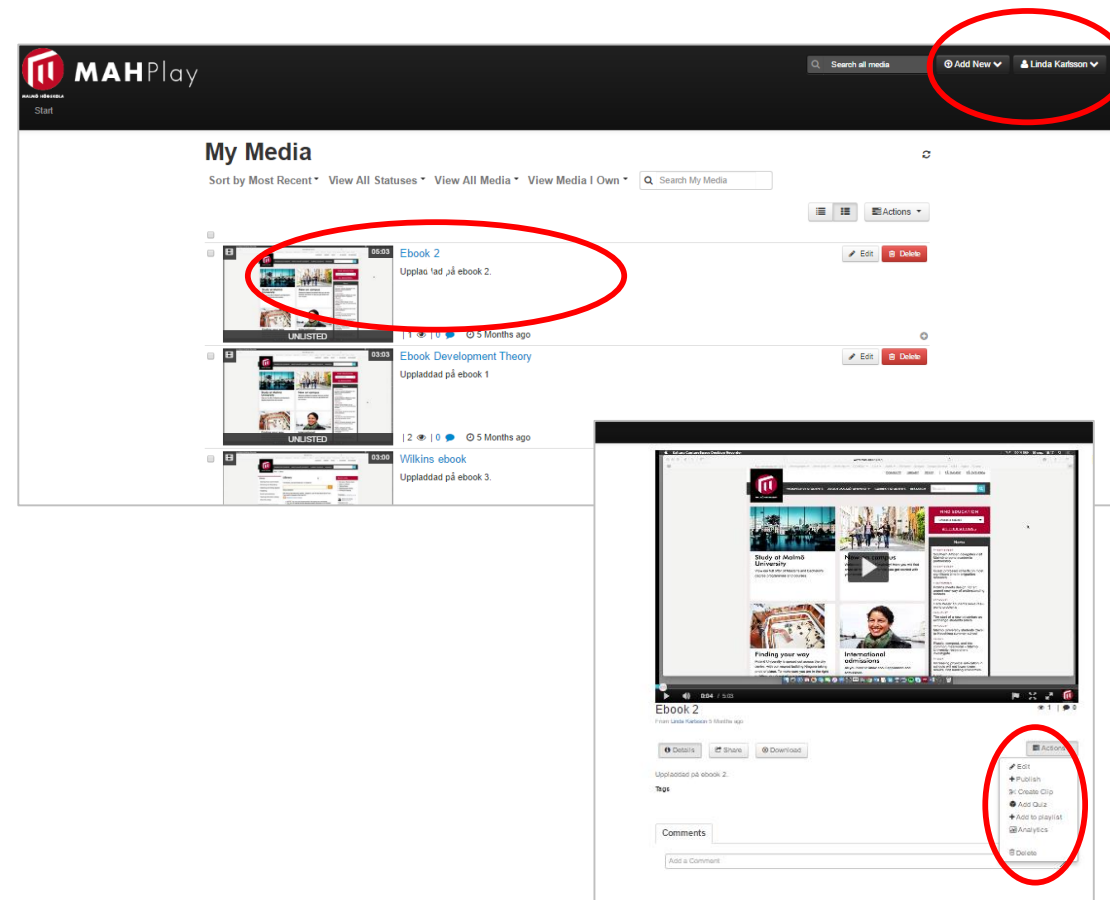
1. Kolla genom inspelningen
2. Trimma och beskär
(Trim > dra i blå handtagen > Apply)
3. När du är nöjd välj Done.
4. Ladda upp filmen till MahPlay (Upload)



Instruktionsfilm: Inspelning med CaptureSpace

4. MY MEDIA I MAHPLAY

- Gå till ditt konto
- Välj My Media
- Här ligger din uppladdade film
- Klicka på filmen. Från filmen sida kan du editera titel och beskrivning, publicera den mm.



5. FORTSÄTT UTFORSKA!

- Testa några av de andra inspelningsalternativen i CaptureSpace
- Spela in med mobilen och ladda upp film i MahPlay med appen Kaltura Mediaspace 
- Kolla vad andra gjort, t ex:
 - Filma föreläsning
<http://akl.mah.se/anything-worth-doing-is-worth-doing-poorly/>
 - Vad är en vetenskaplig text? & Vad är peer review?
<http://www.mah.se/Bibliotek/Sok-och-skrivhjalp/Soka/Vetenskapliga-texter/>
 - Prata med en genusforskare
https://play.mah.se/id/1_vkh1d4ak?width=400&height=285&playerId=31396352
 - Instruktion söka e-böcker
https://play.mah.se/media/Ebooks+%281%29+Development+Theory/1_91bqff6a

